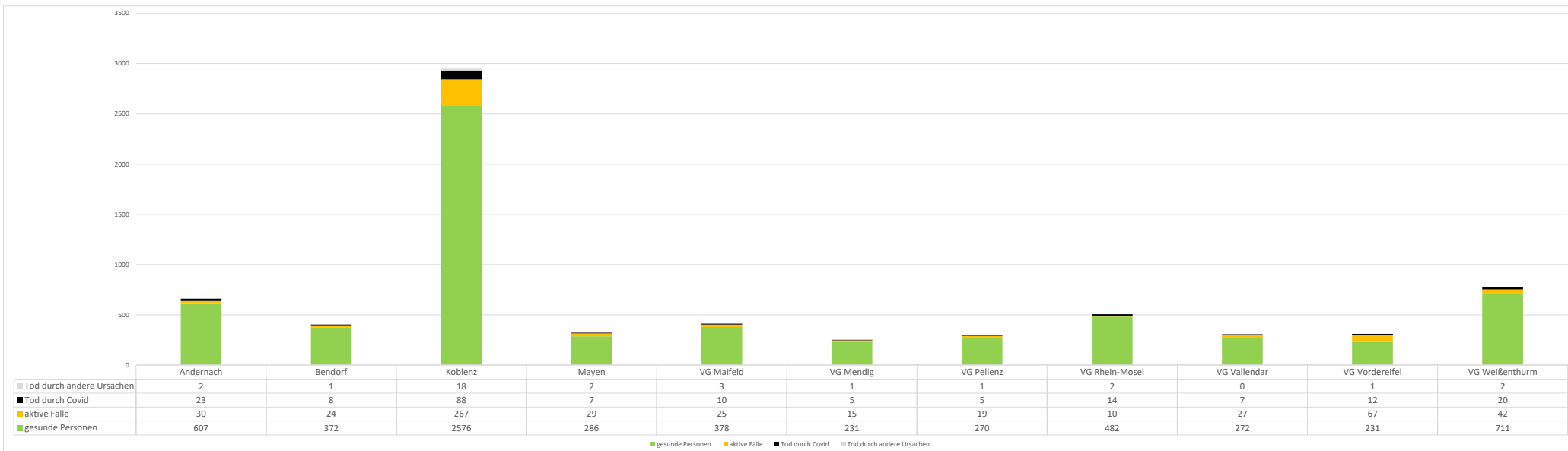


## aktuelle Informationen zur COVID-19-Lage im Landkreis Mayen-Koblenz und der Stadt Koblenz



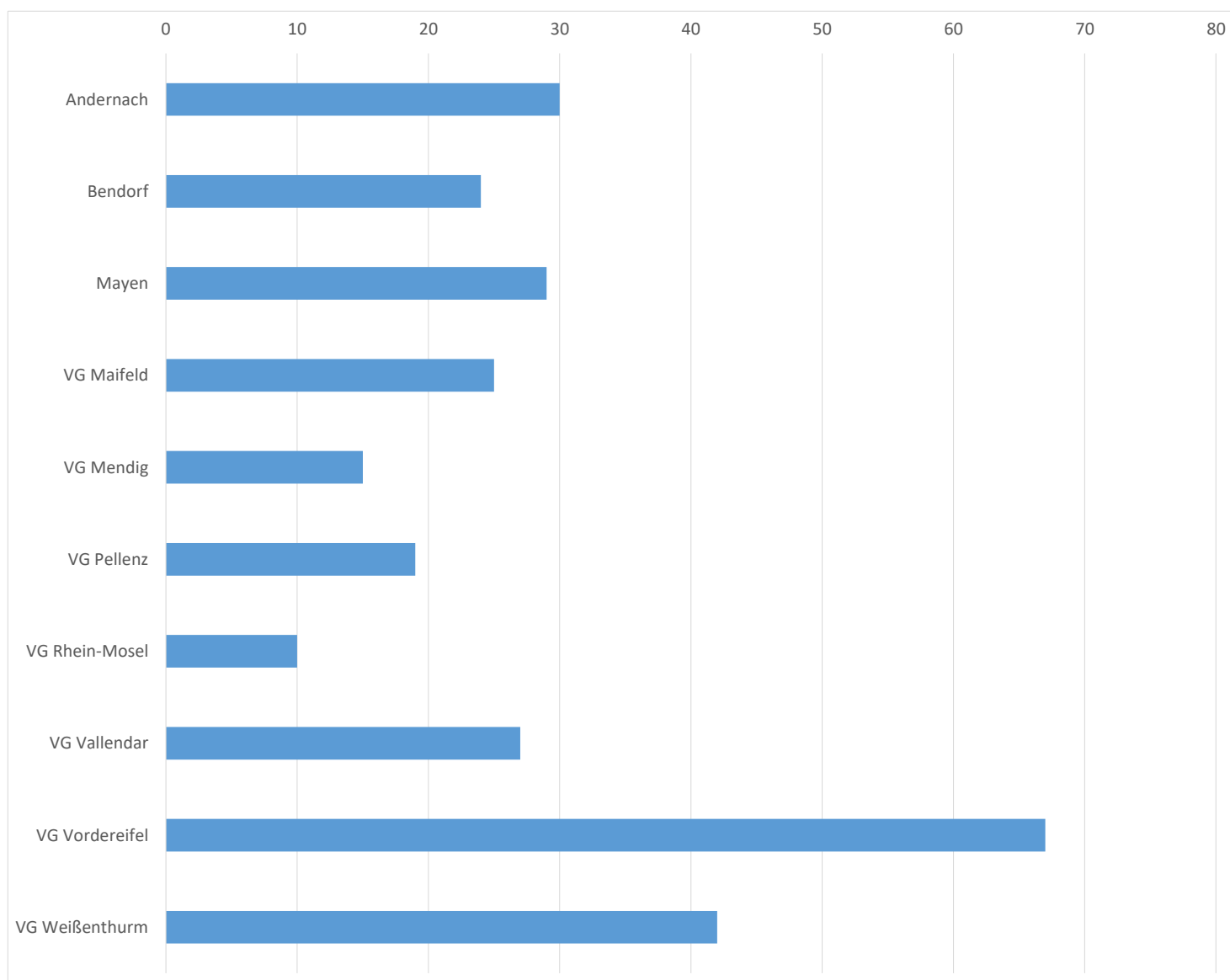
Stadt / VG	positive Tests	+/-	davon genesen	+/-	Genesungsgrad der nicht verstorbenen	aktive COVID-19-Fälle	+/-	7-Tage-Inzidenz	COVID-19-Todesfälle	+/-	verstorben an anderen Ursachen	+/-
Andernach	662	+3	607	+2	95,29 %	30	+1	23,4	23	+0	2	+0
Bendorf	405	+0	372	+4	93,94 %	24	-4	77,0	8	+0	1	+0
Koblenz	2949	+8	2576	+30	90,61 %	267	-23	64,9	88	+1	18	+0
Mayen	324	+0	286	+2	90,79 %	29	-2	62,6	7	+0	2	+0
VG Maifeld	416	+2	378	+10	93,80 %	25	-8	40,4	10	+0	3	+0
VG Mendig	252	+1	231	+2	93,90 %	15	-1	22,3	5	+0	1	+0
VG Pellenz	295	+3	270	+2	93,43 %	19	+1	60,8	5	+0	1	+0
VG Rhein-Mosel	508	+2	482	+2	97,97 %	10	+0	18,7	14	+0	2	+0
VG Vallendar	306	+2	272	+1	90,97 %	27	+1	69,6	7	+0	0	+0
VG Vordereifel	311	+2	231	+5	77,52 %	67	-3	104,0	12	+0	1	+0
VG Weibenthurm	775	+4	711	+7	94,42 %	42	-3	43,1	20	+0	2	+0
<b>Summe</b>	<b>7203</b>	<b>+27</b>	<b>6416</b>	<b>+67</b>	<b>92,04 %</b>	<b>555</b>	<b>-41</b>		<b>199</b>	<b>+1</b>	<b>33</b>	<b>+0</b>

Stadt / Landkreis	positive Tests	+/-	davon genesen	+/-	Genesungsgrad der nicht verstorbenen	aktive COVID-19-Fälle	+/-	7-Tage-Inzidenz	COVID-19-Todesfälle	+/-	verstorben an anderen Ursachen	+/-
Mayen-Koblenz	4254	+19	3840	+37	93,02 %	288	-18	48,0	111	+0	15	+0
Stadt Koblenz	2949	+8	2576	+30	90,61 %	267	-23	64,9	88	+1	18	+0
<b>Gesamtergebnis</b>	<b>7203</b>	<b>+27</b>	<b>6416</b>	<b>+67</b>	<b>92,04 %</b>	<b>555</b>	<b>-41</b>		<b>199</b>	<b>+1</b>	<b>33</b>	<b>+0</b>

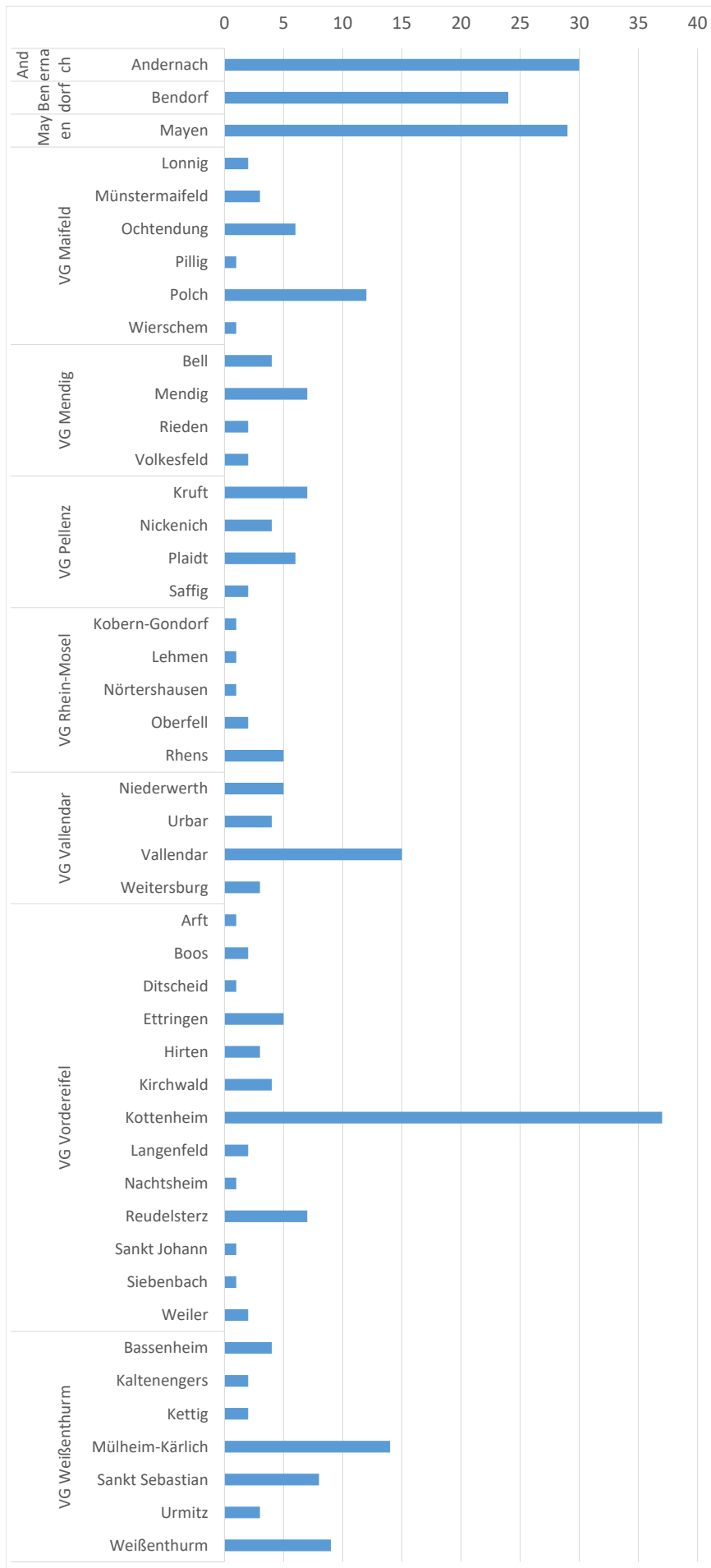
# Anzahl aktiver Fälle nach Verbandsgemeinde oder Stadt im Landkreis

## Mayen-Koblenz

Stadt / VG	aktive Fälle
Andernach	30
Bendorf	24
Mayen	29
VG Maifeld	25
VG Mendig	15
VG Pellenz	19
VG Rhein-Mosel	10
VG Vallendar	27
VG Vordereifel	67
VG Weißenthurm	42
<b>Summe</b>	<b>288</b>

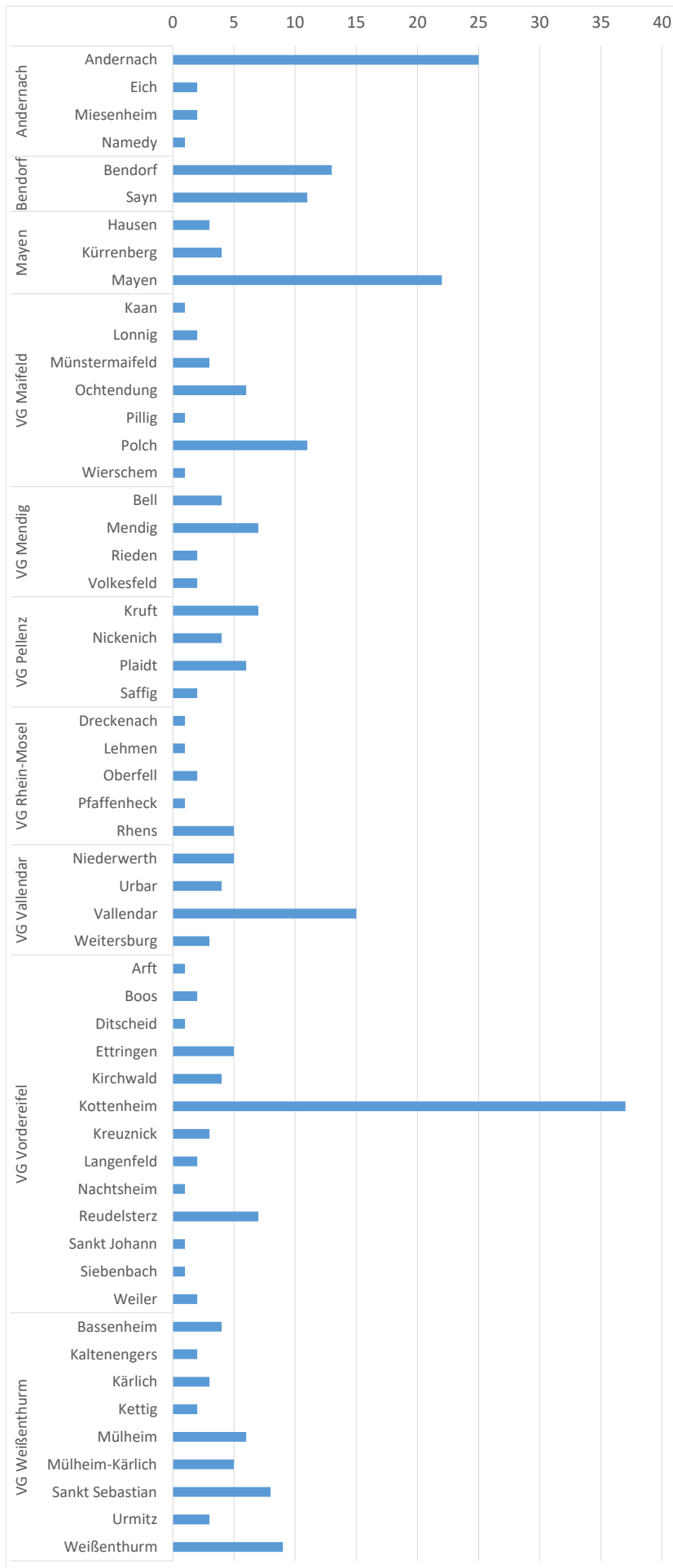


# Anzahl aktiver Fälle nach Gemeinde im Landkreis Mayen-Koblenz



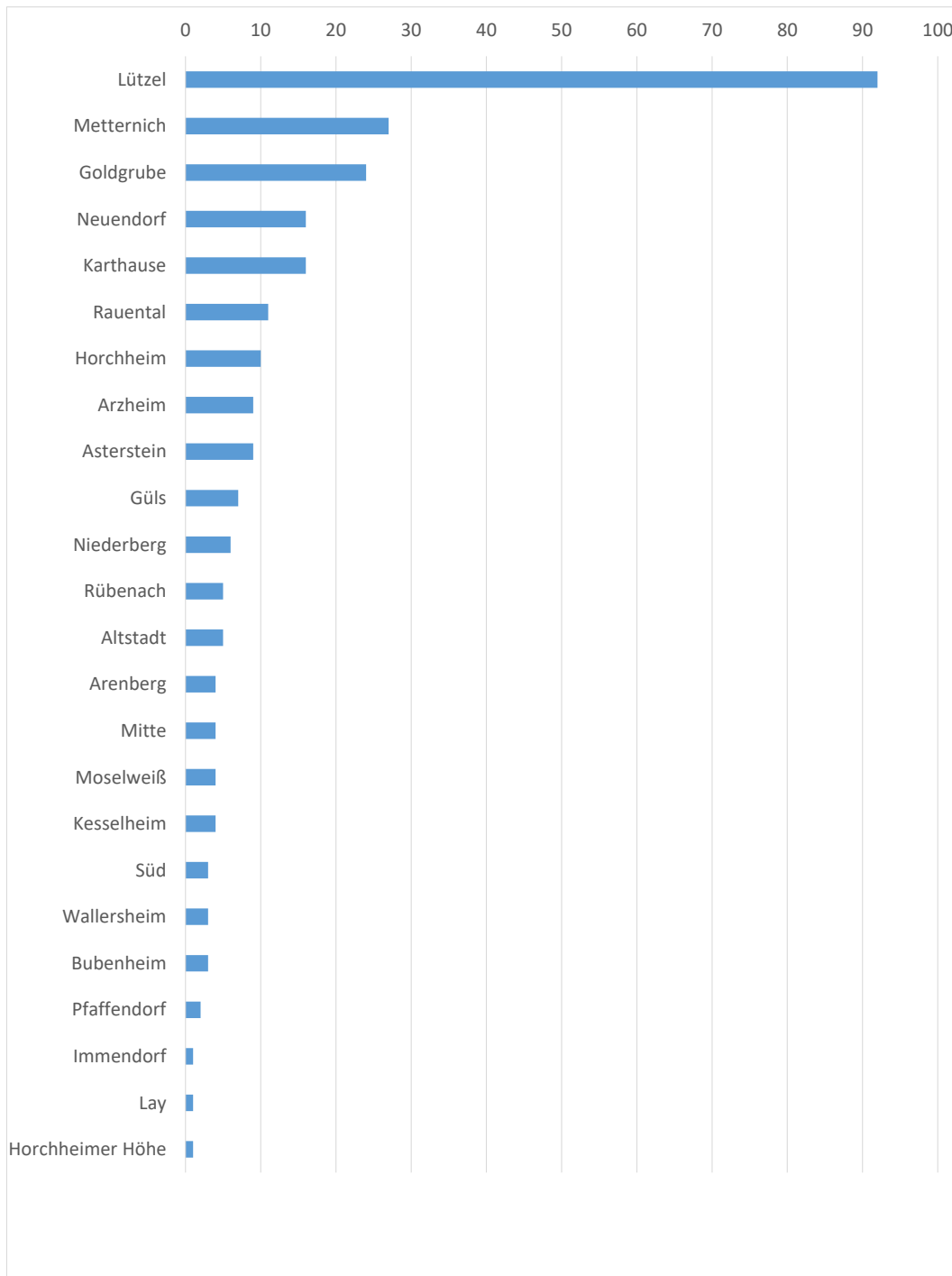
Gemeinde	aktive Fälle
<b>Andernach</b>	<b>30</b>
Andernach	30
<b>Bendorf</b>	<b>24</b>
Bendorf	24
<b>Mayen</b>	<b>29</b>
Mayen	29
<b>VG Maifeld</b>	<b>25</b>
Lonnig	2
Münstermaifeld	3
Ochtendung	6
Pillig	1
Polch	12
Wierschem	1
<b>VG Mendig</b>	<b>15</b>
Bell	4
Mendig	7
Rieden	2
Volkesfeld	2
<b>VG Pellenz</b>	<b>19</b>
Kruft	7
Nickenich	4
Plaidt	6
Saffig	2
<b>VG Rhein-Mosel</b>	<b>10</b>
Kobern-Gondorf	1
Lehmen	1
Nörtershausen	1
Oberfell	2
Rhens	5
<b>VG Vallendar</b>	<b>27</b>
Niederwerth	5
Urbar	4
Vallendar	15
Weitersburg	3
<b>VG Vordereifel</b>	<b>67</b>
Arft	1
Boos	2
Ditscheid	1
Ettringen	5
Hirten	3
Kirchwald	4
Kottenheim	37
Langenfeld	2
Nachtsheim	1
Reudelsterz	7
Sankt Johann	1
Siebenbach	1
Weiler	2
<b>VG Weißenthurm</b>	<b>42</b>
Bassenheim	4
Kaltenengers	2
Kettig	2
Mülheim-Kärlich	14
Sankt Sebastian	8
Urmitz	3
Weißenthurm	9
<b>Summe</b>	<b>288</b>

# Anzahl aktiver Fälle nach Gemarkung im Landkreis Mayen-Koblenz



Gemarkung	aktive Fälle
<b>Andernach</b>	<b>30</b>
Andernach	25
Eich	2
Miesenheim	2
Namedy	1
<b>Bendorf</b>	<b>24</b>
Bendorf	13
Sayn	11
<b>Mayen</b>	<b>29</b>
Hausen	3
Kürrenberg	4
Mayen	22
<b>VG Maifeld</b>	<b>25</b>
Kaan	1
Lonngig	2
Münstermaifeld	3
Ochtendung	6
Pillig	1
Polch	11
Wierschem	1
<b>VG Mendig</b>	<b>15</b>
Bell	4
Mendig	7
Rieden	2
Volkesfeld	2
<b>VG Pellenz</b>	<b>19</b>
Kruft	7
Nickenich	4
Plaidt	6
Saffig	2
<b>VG Rhein-Mosel</b>	<b>10</b>
Dreckenach	1
Lehmen	1
Oberfell	2
Pfaffenheck	1
Rhens	5
<b>VG Vallendar</b>	<b>27</b>
Niederwerth	5
Urbar	4
Vallendar	15
Weitersburg	3
<b>VG Vordereifel</b>	<b>67</b>
Arft	1
Boos	2
Ditscheid	1
Ettringen	5
Kirchwald	4
Kottenheim	37
Kreuznick	3
Langenfeld	2
Nachtsheim	1
Reudelsterz	7
Sankt Johann	1
Siebenbach	1
Weiler	2
<b>VG Weißenthurm</b>	<b>42</b>
Bassenheim	4
Kaltenengers	2
Kärlich	3
Kettig	2
Mülheim	6
Mülheim-Kärlich	5
Sankt Sebastian	8
Urmitz	3
Weißenthurm	9
<b>Summe</b>	<b>288</b>

# Anzahl aktiver Fälle nach Stadtteil in der Stadt Koblenz



Stadtteil	Anzahl
Lützel	92
Metternich	27
Goldgrube	24
Neuendorf	16
Karthause	16
Rauental	11
Horchheim	10
Arzheim	9
Asterstein	9
Güls	7
Niederberg	6
Rübenach	5
Altstadt	5
Arenberg	4
Mitte	4
Moselweiß	4
Kesselheim	4
Süd	3
Wallersheim	3
Bubenheim	3
Pfaffendorf	2
Immendorf	1
Lay	1
Horchheimer Höhe	1
<b>Summe</b>	<b>267</b>

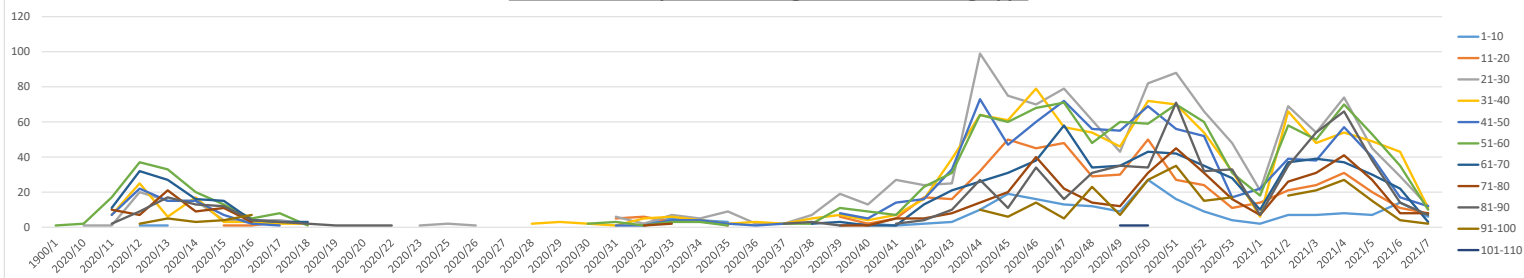


# statistische Betrachtung der Altersstrukturen positiv getesteter Personen

Durchschnittsalter positiv getesteter Personen: 48,06

zeitlicher Verlauf positiver Testergebnisse nach Altersgruppe

Alter	Anzahl
1-10	213
11-20	548
21-30	1237
31-40	1040
41-50	943
51-60	1122
61-70	709
71-80	479
81-90	635
91-100	272
101-110	5
<b>Gesamterge</b>	<b>7203</b>



KW	Alter											Summe
	1-10	11-20	21-30	31-40	41-50	51-60	61-70	71-80	81-90	91-100	101-110	
1900/1						1						2
2020/10				1			2					3
2020/11				7	7	17	11	10	2			55
2020/12	1		20	25	22	37	32	7	9	2		155
2020/13	1	2	15	6	15	33	27	21	17	5		142
2020/14			15	17	15	20	16	9	13	3		108
2020/15	1	1	4	3	7	13	15	11	12	4		71
2020/16		1	4	3	2	5	4	3	4	7		33
2020/17		3	4	2	1	8	3		3			24
2020/18			2	2		1	3		2	1		11
2020/19								1	1			2
2020/20									1			1
2020/22							1	1	1			3
2020/23			1									1
2020/25			2	1		2	3					8
2020/26			1									1
2020/27							1					1
2020/28			4	2								6
2020/29	1	1		3			1		2			8
2020/30				2		2						4
2020/31		5	6	1	1	3						16
2020/32	2	6	2	5	1	1		1				18
2020/33	5	3	7	6	4	3		2	1			31
2020/34	4	4	5	4	4	3						24
2020/35	3	1	9	2	2	1	3					21
2020/36			2	3	1							6
2020/37			2	2	2	2			2			10
2020/38			7	5		2	2		3	2		21
2020/39	1	6	19	7	8	11	3	1	1			57
2020/40	2	2	13	4	5	9	1	1				37
2020/41	1	5	27	7	14	7	1	5	2			69
2020/42	2	17	24	16	16	23	13	5	4	2		122
2020/43	3	16	25	39	33	31	21	8	10			186
2020/44	10	32	99	64	73	64	26	14	27	10		419
2020/45	19	50	75	61	47	60	31	20	11	6		380
2020/46	16	45	70	79	60	68	38	40	34	14		464
2020/47	13	48	79	57	72	71	58	22	16	5	1	442
2020/48	12	29	61	54	56	48	34	14	31	23		362
2020/49	9	30	43	46	55	60	35	12	35	7	1	333
2020/50	27	50	82	72	69	59	43	31	34	27	1	495
2020/51	16	27	88	70	56	70	42	45	71	35		520
2020/52	9	24	66	54	52	60	35	31	32	15	1	379
2020/53	4	11	48	32	17	31	28	16	33	17		237
2021/1	2	14	21	6	22	18	10	7	7			107
2021/2	7	21	69	66	39	58	37	26	35	18		376
2021/3	7	24	54	48	38	50	39	31	54	21	1	367
2021/4	8	31	74	54	57	70	37	41	66	27		465
2021/5	7	20	45	49	40	53	30	27	38	15		324
2021/6	14	11	29	43	17	35	22	8	14	4		197
2021/7	6	8	12	11	12	10	3	8	7	2		79
<b>Summe</b>	<b>213</b>	<b>548</b>	<b>1237</b>	<b>1040</b>	<b>943</b>	<b>1122</b>	<b>709</b>	<b>479</b>	<b>635</b>	<b>272</b>	<b>5</b>	<b>7203</b>



**nur zur internen Verwendung**

# zeitlicher Verlauf diverser Kennzahlen in der Stadt Koblenz und dem Landkreis Mayen-Koblenz

Tag	LK MYK & Stadt KO										Landkreis Mayen-Koblenz							Stadt Koblenz							
	+ Befunde pro Tag	7- Tage-Inzidenzwert	+ Befunde	±% Zuwachs	pro Tag	Σ	genesene Personen	aktive Fälle	+ aktive Fälle	+ Befunde pro Tag	7- Tage-Inzidenzwert	+ Befunde	pro Tag	Σ	genesene Personen	aktive Fälle	+ aktive Fälle	+ Befunde pro Tag	7- Tage-Inzidenzwert	+ Befunde	pro Tag	Σ	genesene Personen	aktive Fälle	+ aktive Fälle
Do, 24.12.2020	+76	144,3	4945	1,56%	0	96	3745	1104	-7	+47	124,0	2888	0	52	2185	651	-5	+29	182,4	2057	0	44	1560	453	-2
Fr, 25.12.2020	+35	130,6	4980	0,71%	3	99	3836	1045	-59	+17	110,5	2905	3	55	2239	611	-40	+18	168,3	2075	0	44	1597	434	-19
Sa, 26.12.2020	+32	123,9	5012	0,64%	3	102	3916	994	-51	+19	106,8	2924	2	57	2290	577	-34	+13	156,1	2088	1	45	1626	417	-17
So, 27.12.2020	+37	115,4	5049	0,74%	1	103	3987	959	-35	+19	98,9	2943	1	58	2330	555	-22	+18	146,4	2106	0	45	1657	404	-13
Mo, 28.12.2020	+11	113,9	5060	0,22%	1	104	4022	934	-25	+6	97,9	2949	1	59	2355	535	-20	+5	143,8	2111	0	45	1667	399	-5
Di, 29.12.2020	+74	105,0	5134	1,46%	4	108	4050	976	+42	+45	92,8	2994	3	62	2372	560	+25	+29	128,0	2140	1	46	1678	416	+17
Mi, 30.12.2020	+78	104,4	5212	1,52%	2	110	4153	949	-27	+44	91,9	3038	2	64	2428	546	-14	+34	128,0	2174	0	46	1725	403	-13
Do, 31.12.2020	+74	103,8	5286	1,42%	4	114	4238	934	-15	+49	92,8	3087	3	67	2481	539	-7	+25	124,5	2199	1	47	1757	395	-8
Fr, 01.01.2021	+24	100,5	5310	0,45%	3	117	4323	870	-64	+10	89,5	3097	2	69	2540	488	-51	+14	121,0	2213	1	48	1783	382	-13
Sa, 02.01.2021	+35	101,4	5345	0,66%	1	118	4400	827	-43	+28	93,7	3125	1	70	2584	471	-17	+7	115,7	2220	0	48	1816	356	-26
So, 03.01.2021	+48	104,7	5393	0,90%	1	119	4450	824	-3	+34	100,7	3159	0	70	2610	479	+8	+14	112,2	2234	1	49	1840	345	-11
Mo, 04.01.2021	+9	104,1	5402	0,17%	2	121	4513	768	-56	+9	102,1	3168	2	72	2645	451	-28	0	107,8	2234	0	49	1868	317	-28
Di, 05.01.2021	+85	107,5	5487	1,57%	1	122	4529	836	+68	+54	106,3	3222	1	73	2653	496	+45	+31	109,6	2265	0	49	1876	340	+23
Mi, 06.01.2021	+72	105,6	5559	1,31%	2	124	4622	813	-23	+44	106,3	3266	2	75	2703	488	-8	+28	104,3	2293	0	49	1919	325	-15
Do, 07.01.2021	+73	105,3	5632	1,31%	2	126	4697	809	-4	+48	105,9	3314	1	76	2747	491	+3	+25	104,3	2318	1	50	1950	318	-7
Fr, 08.01.2021	+50	113,2	5682	0,89%	1	127	4767	788	-21	+38	118,9	3352	1	77	2789	486	-5	+12	102,6	2330	0	50	1978	302	-16
Sa, 09.01.2021	+66	122,7	5748	1,16%	2	129	4802	817	+29	+47	127,8	3399	0	77	2806	516	+30	+19	113,1	2349	2	52	1996	301	-1
So, 10.01.2021	+21	114,5	5769	0,37%	1	130	4831	808	-9	+14	118,5	3413	0	77	2822	514	-2	+7	107,0	2356	1	53	2009	294	-7
Mo, 11.01.2021	+35	122,4	5804	0,61%	1	131	4867	806	-2	+16	121,7	3429	1	78	2840	511	-3	+19	123,6	2375	0	53	2027	295	+1
Di, 12.01.2021	+75	119,3	5879	1,29%	1	132	4878	869	+63	+37	113,8	3466	0	78	2846	542	+31	+38	129,8	2413	1	54	2032	327	+32
Mi, 13.01.2021	+47	111,7	5926	0,80%	3	135	4949	842	-27	+28	106,3	3494	3	81	2890	523	-19	+19	121,9	2432	0	54	2059	319	-8
Do, 14.01.2021	+63	108,7	5989	1,06%	2	137	5017	835	-7	+45	104,9	3539	2	83	2930	526	+3	+18	115,7	2450	0	54	2087	309	-10
Fr, 15.01.2021	+59	111,4	6048	0,99%	1	138	5083	827	-8	+35	103,5	3574	1	84	2972	518	-8	+24	126,3	2474	0	54	2111	309	0
Sa, 16.01.2021	+61	109,9	6109	1,01%	7	145	5106	858	+31	+32	96,5	3606	3	87	2981	538	+20	+29	135,0	2503	4	58	2125	320	+11
So, 17.01.2021	+27	111,7	6136	0,44%	1	146	5141	849	-9	+22	100,3	3628	0	87	3009	532	-6	+5	133,3	2508	1	59	2132	317	-3
Mo, 18.01.2021	+23	108,1	6159	0,37%	0	146	5187	826	-23	+6	95,6	3634	0	87	3042	505	-27	+17	131,5	2525	0	59	2145	321	+4
Di, 19.01.2021	+102	116,3	6261	1,66%	1	147	5195	919	+93	+58	105,4	3692	1	88	3050	554	+49	+44	136,8	2569	0	59	2145	365	+44
Mi, 20.01.2021	+79	126,0	6340	1,26%	0	147	5276	917	-2	+55	118,0	3747	0	88	3102	557	+3	+24	141,2	2593	0	59	2174	360	-5
Do, 21.01.2021	+101	137,6	6441	1,59%	4	151	5343	947	+30	+73	131,0	3820	1	89	3145	586	+29	+28	149,9	2621	3	62	2198	361	+1
Fr, 22.01.2021	+65	139,4	6506	1,01%	8	159	5409	938	-9	+44	135,2	3864	3	92	3189	583	-3	+21	147,3	2642	5	67	2220	355	-6
Sa, 23.01.2021	+71	142,5	6577	1,09%	3	162	5454	961	+23	+46	141,8	3910	1	93	3224	593	+10	+25	143,8	2667	2	69	2230	368	+13
So, 24.01.2021	+24	141,6	6601	0,36%	4	166	5517	918	-43	+15	138,5	3925	2	95	3268	562	-31	+9	147,3	2676	2	71	2249	356	-12
Mo, 25.01.2021	+40	146,7	6641	0,61%	3	169	5535	937	+19	+20	145,0	3945	0	95	3281	569	+7	+20	149,9	2696	3	74	2254	368	+12
Di, 26.01.2021	+87	142,2	6728	1,31%	2	171	5570	987	+50	+41	137,1	3986	1	96	3297	593	+24	+46	151,7	2742	1	75	2273	394	+26
Mi, 27.01.2021	+41	130,6	6769	0,61%	3	174	5631	964	-23	+23	122,2	4009	1	97	3327	585	-8	+18	146,4	2760	2	77	2304	379	+15
Do, 28.01.2021	+45	113,6	6814	0,66%	3	177	5664	973	+9	+31	102,6	4040	1	98	3349	593	+8	+14	134,1	2774	2	79	2315	380	+1
Fr, 29.01.2021	+41	106,2	6855	0,60%	2	179	5719	957	-16	+17	90,0	4057	1	99	3387	571	-22	+24	136,8	2798	1	80	2332	386	+6
Sa, 30.01.2021	+50	99,9	6905	0,73%	0	179	5755	971	+14	+32	83,5	4089	0	99	3415	575	+4	+18	130,6	2816	0	80	2340	396	+10
So, 31.01.2021	+20	98,6	6925	0,29%	3	182	5805	938	-33	+10	81,1	4099	0	99	3446	554	-21	+10	131,5	2826	3	83	2359	384	-12
Mo, 01.02.2021	+10	89,5	6935	0,14%	2	184	5828	923	-15	+6	74,6	4105	1	100	3465	540	-14	+4	117,5	2830	1	84	2363	383	-1
Di, 02.02.2021	+43	76,1	6978	0,62%	4	188	5841	949	+26	+21	65,3	4126	2	102	3468	556	+16	+22	96,4	2852	2	86	2373	393	+10
Mi, 03.02.2021	+22	70,3	7000	0,32%	2	190	5915	895	-54	+11	59,7	4137	2	104	3518	518	-38	+11	90,3	2863	0	86	2400	377	-16
Do, 04.02.2021	+24	63,9	7024	0,34%	6	196	5980	848	-47	+13	51,3	4150	5	109	3560	481	-37	+11	87,7	2874	1	87	2420	367	-10
Fr, 05.02.2021	+46	65,5	7070	0,65%	0	196	6051	823	-25	+22	53,6	4172	0	109	3610	453	-28	+24	87,7	2898	0	87	2441	370	+3
Sa, 06.02.2021	+34	60,6	7104	0,48%	0	196	6106	802	-21	+18	47,1	4190	0	109	3648	433	-20	+16	85,9	2914	0	87	2458	369	-1
So, 07.02.2021	+18	60,0	7122	0,25%	0	196	6163	763	-39	+12	48,0	4202	0	109	3685	408	-25	+6	82,4	2920	0	87	2478	355	-14
Mo, 08.02.2021	+7	59,1	7129	0,10%	1	197	6184	748	-15	+5	47,6	4207	1	110	3698	399	-9	+2	80,7	2922	0	87	2486	349	-6
Di, 09.02.2021	+39	57,8	7168	0,55%	2	199	6213	756	+8	+27	50,4	4234	1	111	3715	408	+9	+12	71,9	2934	1	88	2498	348	-1
Mi, 10.02.2021	+20	57,2	7188	0,28%	0	199	6263	726	-30	+12	50,8	4246	0	111	3748	387	-21	+8	69,3	2942	0	88	2515	339	-9
Do, 11.02.2021	+13	53,9	7201	0,18%	0	199	6292	710	-16	+7	48,0	4253	0	111	3768	374	-13	+6	64,9	2948	0	88	2524	336	-3
<b>46,64</b>	<b>53,9</b>	<b>7201</b>	<b>0,79%</b>	<b>8</b>	<b>199</b>	<b>6292</b>	<b>710</b>	<b>93</b>	<b>73</b>	<b>48,0</b>	<b>4253</b>	<b>5</b>	<b>111</b>	<b>3768</b>	<b>374</b>	<b>49</b>	<b>46</b>	<b>64,9</b>	<b>2948</b>	<b>5</b>	<b>88</b>	<b>2524</b>	<b>336</b>	<b>44</b>	



nur zur internen Verwendung



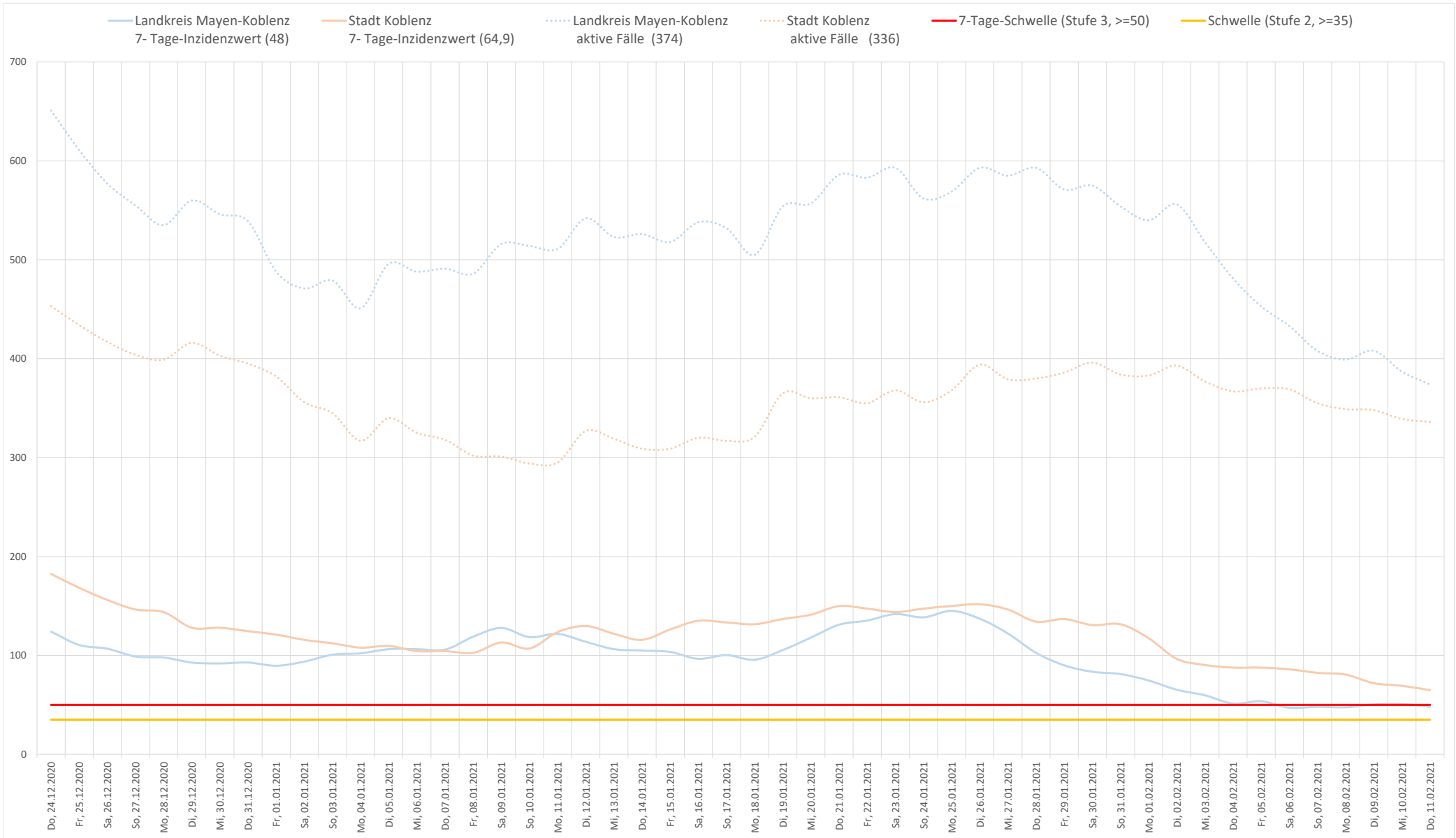
# zeitlicher Verlauf diverser Kennzahlen in der Stadt Koblenz und dem Landkreis Mayen-Koblenz

Tag	Andernach		Bendorf		Koblenz		Mayen		VG Maifeld		VG Mendig		VG Pellenz		VG Rhein-Mosel		VG Vallendar		VG Vordereifel		VG Weißenthurm	
	+ Befunde pro Tag	7-Tage-Inzidenzwert	+ Befunde pro Tag	7-Tage-Inzidenzwert	+ Befunde pro Tag	7-Tage-Inzidenzwert	+ Befunde pro Tag	7-Tage-Inzidenzwert	+ Befunde pro Tag	7-Tage-Inzidenzwert	+ Befunde pro Tag	7-Tage-Inzidenzwert	+ Befunde pro Tag	7-Tage-Inzidenzwert	+ Befunde pro Tag	7-Tage-Inzidenzwert	+ Befunde pro Tag	7-Tage-Inzidenzwert	+ Befunde pro Tag	7-Tage-Inzidenzwert	+ Befunde pro Tag	7-Tage-Inzidenzwert
Do, 24.12.2020	+5	130,3	+6	154,0	+29	182,4	+4	104,4	+2	48,5	+3	111,3	+5	170,2	+5	115,7	+2	88,6	+3	85,6	+12	192,3
Fr, 25.12.2020	+1	123,7	+1	136,2	+18	168,3	+2	83,5	0	44,4	+1	96,5	+1	158,0	+4	97,0	+1	88,6	+2	85,6	+4	163,6
Sa, 26.12.2020	+3	117,0	+5	148,0	+13	156,1	+2	88,7	+2	48,5	0	74,2	+2	133,7	+4	104,5	+1	95,0	0	79,5	+2	149,3
So, 27.12.2020	+2	103,6	+4	165,8	+18	146,4	+1	83,5	0	40,4	0	66,8	+2	97,3	+2	97,0	+1	95,0	0	73,4	+7	140,7
Mo, 28.12.2020	0	96,9	0	159,9	+5	143,8	+1	78,3	0	40,4	0	59,4	0	97,3	+4	112,0	0	88,6	0	73,4	+1	140,7
Di, 29.12.2020	+3	66,8	+2	142,1	+29	128,0	+1	67,8	+9	68,7	+4	66,8	+2	72,9	+5	115,7	+5	82,3	+3	79,5	+11	134,9
Mi, 30.12.2020	+6	66,8	+3	124,3	+34	128,0	+3	73,1	+2	60,6	+3	81,6	+4	85,1	+6	112,0	+4	88,6	+3	67,3	+10	134,9
Do, 31.12.2020	+3	60,2	+3	106,6	+25	124,5	+16	135,7	+1	56,5	+5	96,5	+2	66,9	+2	100,8	+1	82,3	+4	73,4	+12	134,9
Fr, 01.01.2021	0	56,8	0	100,7	+14	121,0	0	125,2	0	56,5	0	89,0	0	60,8	+5	104,5	+2	88,6	0	61,1	+3	132,1
Sa, 02.01.2021	+1	50,1	0	71,1	+7	115,7	+7	151,3	+1	52,5	0	89,0	+2	72,9	+6	112,0	0	82,3	+7	104,0	+4	137,8
So, 03.01.2021	+4	56,8	+1	53,3	+14	112,2	+3	161,8	+5	72,7	+1	96,5	+2	72,9	+6	126,9	+1	82,3	+3	122,3	+8	140,7
Mo, 04.01.2021	+2	63,5	+1	59,2	0	107,8	+1	161,8	+1	76,7	+1	103,9	+2	72,9	+2	119,4	+2	82,3	+1	128,4	0	137,8
Di, 05.01.2021	+4	66,8	+5	77,0	+31	109,6	+6	187,9	+4	56,5	+3	96,5	+3	79,0	+4	115,7	+3	69,6	+6	146,8	+16	152,2
Mi, 06.01.2021	+10	80,2	+4	82,9	+28	104,3	+5	198,3	+3	60,6	+5	111,3	+3	72,9	+5	112,0	+3	63,3	+1	134,5	+5	137,8
Do, 07.01.2021	+8	96,9	+19	177,6	+25	104,3	+2	125,2	+3	68,7	+3	96,5	+3	79,0	0	104,5	+1	63,3	+4	134,5	+5	117,7
Fr, 08.01.2021	+3	106,9	+4	201,3	+12	102,6	+2	135,7	+5	88,9	+3	118,7	+3	97,3	+6	108,2	+5	82,3	+1	140,6	+6	126,3
Sa, 09.01.2021	+3	113,6	+7	242,8	+19	113,1	+8	140,9	+5	105,0	+3	141,0	+5	115,5	+5	104,5	+1	88,6	+6	134,5	+4	126,3
So, 10.01.2021	+2	106,9	0	236,9	+7	107,0	0	125,2	0	84,8	+3	155,8	+2	115,5	+1	85,8	0	82,3	+3	134,5	+3	112,0
Mo, 11.01.2021	+5	117,0	+1	236,9	+9	123,6	+1	125,2	0	80,8	+1	155,8	0	115,5	+1	80,1	+4	107,6	0	128,4	+3	120,6
Di, 12.01.2021	+2	110,3	+2	219,1	+38	129,8	+4	114,8	+3	76,7	+6	178,1	+4	121,6	0	67,2	+2	101,3	+2	104,0	+12	109,1
Mi, 13.01.2021	+6	96,9	+2	207,2	+19	121,9	+2	99,2	+3	76,7	+4	170,7	+1	109,4	+5	67,2	+2	95,0	+1	104,0	+2	100,5
Do, 14.01.2021	+7	93,6	+7	136,2	+18	115,7	+2	99,2	+1	68,7	+2	103,3	+2	103,3	+3	68,4	+4	113,9	+5	110,1	+12	120,6
Fr, 15.01.2021	+6	103,6	+5	142,1	+24	126,3	+2	99,2	+2	56,5	+5	178,1	+1	91,2	+4	70,9	+1	88,6	+4	128,4	+5	117,7
Sa, 16.01.2021	+13	137,0	0	100,7	+29	135,0	0	57,4	+2	44,4	+1	163,2	+1	66,9	+4	67,2	0	82,3	+5	122,3	+6	123,4
So, 17.01.2021	+3	140,4	0	100,7	+5	133,3	0	57,4	+4	60,6	+4	170,7	+2	66,9	0	63,5	+3	101,3	+2	116,2	+4	126,3
Mo, 18.01.2021	+1	127,0	+1	100,7	+17	131,5	0	52,2	0	60,6	0	163,2	0	66,9	0	59,7	+1	82,3	+2	128,4	+1	120,6
Di, 19.01.2021	+6	140,4	+3	106,6	+44	136,8	+9	78,3	+9	84,8	+3	141,0	+6	79,0	0	59,7	+5	101,3	+9	171,2	+8	109,1
Mi, 20.01.2021	+10	153,7	+4	118,4	+24	141,2	+5	93,9	+4	88,9	+1	118,7	+5	103,3	+2	48,5	+3	107,6	+11	232,4	+10	132,1
Do, 21.01.2021	+6	150,4	+1	82,9	+28	149,9	+4	104,4	+4	101,0	+7	155,8	+1	97,3	+5	56,0	+7	126,6	+29	379,1	+9	123,4
Fr, 22.01.2021	+10	163,8	+2	65,1	+21	147,3	+3	109,6	+3	105,0	+3	141,0	+4	115,5	0	41,1	+1	126,6	+6	391,3	+12	143,5
Sa, 23.01.2021	+3	130,3	+7	106,6	+25	143,8	+3	125,2	+3	109,1	+6	178,1	+5	139,8	+7	52,3	+1	132,9	+5	391,3	+6	143,5
So, 24.01.2021	+3	130,3	0	106,6	+9	147,3	0	125,2	0	92,9	+1	155,8	+2	139,8	0	52,3	+3	132,9	+3	391,5	+3	140,7
Mo, 25.01.2021	0	127,0	+2	112,5	+20	149,9	+3	140,9	+3	105,0	+1	163,2	0	139,8	+1	56,0	+3	145,6	+1	391,3	+6	155,0
Di, 26.01.2021	+4	120,3	+1	100,7	+46	151,7	+8	135,7	+5	92,9	+5	178,1	+1	109,4	+7	82,1	+1	120,3	+6	373,0	+2	137,8
Mi, 27.01.2021	+2	93,6	+3	94,7	+18	146,4	0	109,6	+3	96,9	+2	185,5	+2	91,2	+1	78,4	+1	107,6	+3	324,1	+4	120,6
Do, 28.01.2021	+7	96,9	0	88,8	+14	134,1	+1	93,9	+8	113,1	0	133,6	0	85,1	+1	63,5	+3	82,3	+5	177,3	+6	112,0
Fr, 29.01.2021	+2	70,2	+3	94,7	+24	136,8	+1	83,5	+4	117,1	+1	118,7	0	60,8	+3	74,7	+2	88,6	+1	146,8	0	77,5
Sa, 30.01.2021	+3	70,2	+2	65,1	+18	130,6	+5	93,9	+5	125,2	+1	81,6	+2	42,6	+1	52,3	+3	101,3	+6	152,9	+4	71,8
So, 31.01.2021	+1	63,5	0	65,1	+10	131,5	0	93,9	+5	145,4	0	74,2	0	30,4	+1	56,0	+1	88,6	+1	140,6	+1	66,0
Mo, 01.02.2021	+2	70,2	+1	59,2	+4	117,5	+1	83,5	0	133,3	0	66,8	+1	36,5	0	52,3	0	69,6	0	134,5	+1	51,7
Di, 02.02.2021	0	56,8	+2	65,1	+22	96,4	+2	52,2	+6	133,3	0	29,7	+1	36,5	+1	29,9	+3	82,3	+4	122,3	+2	51,7
Mi, 03.02.2021	+2	56,8	+1	53,3	+11	90,3	0	52,2	+1	117,1	0	14,8	+2	36,5	0	26,1	0	76,0	+3	122,3	+2	45,9
Do, 04.02.2021	+1	36,8	0	53,3	+11	87,7	+1	52,2	+2	92,9	+1	22,3	0	36,5	+1	26,1	0	57,0	+2	104,0	+5	43,1
Fr, 05.02.2021	+1	33,4	+2	47,4	+24	87,7	+2	57,4	+4	92,9	+2	29,7	+1	42,6	+2	22,4	+1	50,6	+2	110,1	+5	57,4
Sa, 06.02.2021	+2	30,1	+2	47,4	+16	85,9	+2	41,7	+3	84,8	0	22,3	+2	42,6	0	18,7	+1	22,3	+4	97,8	+2	51,7
So, 07.02.2021	0	26,7	+2	59,2	+6	82,4	+6	73,1	0	64,6	0	22,3	0	42,6	0	14,9	+1	38,0	+2	104,0	+1	51,7
Mo, 08.02.2021	0	20,1	+1	59,2	+2	80,7	0	67,8	0	64,6	0	22,3	0	36,5	+1	18,7	+3	57,0	0	104,0	0	48,8
Di, 09.02.2021	+1	23,4	+5	77,0	+12	71,9	+2	67,8	+1	44,4	0	22,3	+5	60,8	+1	14,9	+4	63,3	+7	122,3	+2	48,8
Mi, 10.02.2021	0	16,7	+1	77,0	+8	69,3	0	67,8	+2	48,5	+1	29,7	+2	60,8	0	14,9	0	63,3	+2	116,2	+4	54,5
Do, 11.02.2021	+3	23,4	0	77,0	+6	64,9	0	62,6	0	40,4	0	22,3	0	60,8	+2	18,7	+1	69,6	0	104,0	+1	43,1
<b>max</b>	<b>+25</b>	<b>23,4</b>	<b>+19</b>	<b>77,0</b>	<b>+53</b>	<b>64,9</b>	<b>+16</b>	<b>62,6</b>	<b>+29</b>	<b>40,4</b>	<b>+9</b>	<b>22,3</b>	<b>+11</b>	<b>60,8</b>	<b>+20</b>	<b>18,7</b>	<b>+22</b>	<b>69,6</b>	<b>+29</b>	<b>104,0</b>	<b>+27</b>	<b>43,1</b>
<b>max</b>	<b>aktuell</b>		<b>max</b>	<b>aktuell</b>	<b>max</b>	<b>aktuell</b>	<b>max</b>	<b>aktuell</b>	<b>max</b>	<b>aktuell</b>	<b>max</b>	<b>aktuell</b>	<b>max</b>	<b>aktuell</b>	<b>max</b>	<b>aktuell</b>	<b>max</b>	<b>aktuell</b>	<b>max</b>	<b>aktuell</b>	<b>max</b>	<b>aktuell</b>

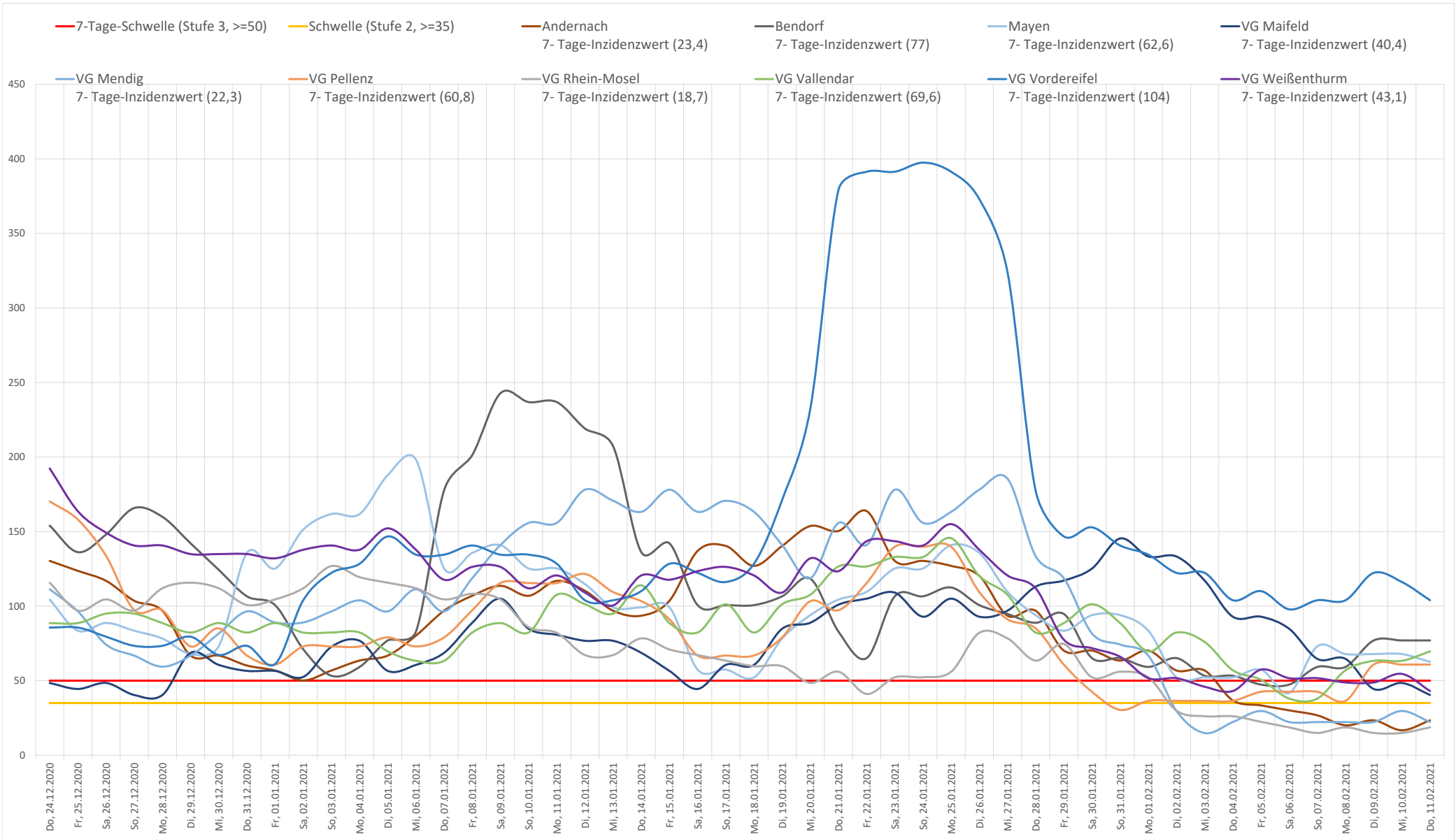


**nur zur internen Verwendung**

# grafische Darstellung des zeitlichen Verlaufs aktiver Fälle sowie der 7-Tage-Inzidenz



# grafische Darstellung des zeitlichen Verlaufs aktiver Fälle sowie der 7-Tage-Inzidenz (LK Mayen-Koblenz)



# Aktuelle Informationen zur COVID-19-Lage im Landkreis Mayen-Koblenz und der Stadt Koblenz

Stadt / VG	positive Tests	+/-	davon genesen	+/-	aktive COVID-19-Fälle	+/-	COVID-19-Todesfälle	+/-	verstorben an anderen Ursachen	+/-
Andernach	662	+3	607	+2	30	+1	23	+0	2	+0
Bendorf	405	+0	372	+4	24	-4	8	+0	1	+0
Koblenz	2949	+8	2576	+30	267	-23	88	+1	18	+0
Mayen	324	+0	286	+2	29	-2	7	+0	2	+0
VG Maifeld	416	+2	378	+10	25	-8	10	+0	3	+0
VG Mendig	252	+1	231	+2	15	-1	5	+0	1	+0
VG Pellenz	295	+3	270	+2	19	+1	5	+0	1	+0
VG Rhein-Mosel	508	+2	482	+2	10	+0	14	+0	2	+0
VG Vallendar	306	+2	272	+1	27	+1	7	+0	0	+0
VG Vordereifel	311	+2	231	+5	67	-3	12	+0	1	+0
VG Weißenthurm	775	+4	711	+7	42	-3	20	+0	2	+0
<b>Summe</b>	<b>7203</b>	<b>+27</b>	<b>6416</b>	<b>+67</b>	<b>555</b>	<b>-41</b>	<b>199</b>	<b>+1</b>	<b>33</b>	<b>+0</b>

Stadt / Landkreis	positive Tests	+/-	davon genesen	+/-	aktive COVID-19-Fälle	+/-	COVID-19-Todesfälle	+/-	verstorben an anderen Ursachen	+/-
Mayen-Koblenz	4254	+19	3840	+37	288	-18	111	+0	15	+0
Stadt Koblenz	2949	+8	2576	+30	267	-23	88	+1	18	+0
<b>Gesamtergebnis</b>	<b>7203</b>	<b>+27</b>	<b>6416</b>	<b>+67</b>	<b>555</b>	<b>-41</b>	<b>199</b>	<b>+1</b>	<b>33</b>	<b>+0</b>

***Aufgrund von Datenaufbereitungen (z. B. Adressänderungen)  
kann es zu Abweichungen gegenüber dem Vortag kommen***

# Anzahl aktiver Fälle nach Gemeinde im Landkreis Mayen-Koblenz

Gemeinde	aktive Fälle
<b>Andernach</b>	<b>30</b>
Andernach	30
<b>Bendorf</b>	<b>24</b>
Bendorf	24
<b>Mayen</b>	<b>29</b>
Mayen	29
<b>VG Maifeld</b>	<b>25</b>
Lonngig	2
Münstermaifeld	3
Ochtendung	6
Pillig	1
Polch	12
Wierschem	1
<b>VG Mendig</b>	<b>15</b>
Bell	4
Mendig	7
Rieden	2
Volkesfeld	2

Gemeinde	aktive Fälle
<b>VG Pellenz</b>	<b>19</b>
Kruft	7
Nickenich	4
Plaidt	6
Saffig	2
<b>VG Rhein-Mosel</b>	<b>10</b>
Koborn-Gondorf	1
Lehmen	1
Nörtershausen	1
Oberfell	2
Rhens	5

Gemeinde	aktive Fälle
<b>VG Vallendar</b>	<b>27</b>
Niederwerth	5
Urbar	4
Vallendar	15
Weitersburg	3
<b>VG Vordereifel</b>	<b>67</b>
Arft	1
Boos	2
Ditscheid	1
Ettringen	5
Hirten	3
Kirchwald	4
Kottenheim	37
Langenfeld	2
Nachtsheim	1
Reudelsterz	7
Sankt Johann	1
Siebenbach	1
Weiler	2
<b>VG Weißenthurm</b>	<b>42</b>
Bassenheim	4
Kaltenengers	2
Kettig	2
Mülheim-Kärlich	14
Sankt Sebastian	8
Urmitz	3
Weißenthurm	9